

Metodoloģiskā atbalsta buklets skolotājiem

VR tehnoloģiju iespējas klasē



Izstrādātājs:

 VIVIDLY

Metodoloģiskā atbalsta buklets skolotājiem par VR tehnoloģiju pielietošanu un izmantošanu klasē.

Saturs

Iekārtas uzstādīšana.....	1
VR telpas iestatīšana.....	2
Interneta savienojums.....	4
Aplikācijas uzstādīšana.....	5
Pieredzes lietošanas pamācība.....	7
Papildus instrukcija.....	7
Aplikācijas palaišana.....	8
Datu izgūšana.....	9

Iekārtas uzstādīšana

[Oculus Quest Basics](#)

Brīļu uzvilšana

1. Nospiediet barošanas pogu Oculus Quest brīļu labajā pusē. Pēc tās nospiešanas pogai vajadzētu izstarot baltu gaismu. Ja poga izstaro sarkanu gaismu, tās ir jāuzlādē, izmantojot uzlādes kabeli.

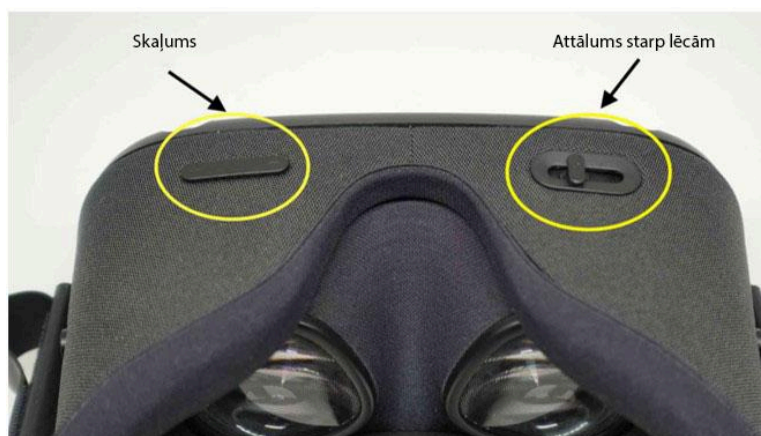


2. Pirms brīļu uzlikšanas, noregulējiet sānos esošās siksnas. Pavelciet siksnas, lai brilles būtu stingrākas, un atbīdiet tās atpakaļ, lai padarītu tās brīvākas. Siksnas ir parādītas ar bultiņām.



3. Pārliecinieties, ka siksnas nav pārāk cieši. Brillēm ir ērti jāpiekļaujas, un tās nedrīkst radīt pārāk lielu spiedienu uz seju un galvu.
4. Lai uzvilktu brilles, pabīdiet siksnas uz augšu un ar vienu roku novietojiet brilles uz acīm. Izmantojiet otru roku, lai uzliktu siksnas uz galvas.

5. Lai mainītu skaļumu un pielāgotu redzi, lūdzu, skatiet zemāk esošo attēlu.



VR telpas iestatīšana

Video apmācībai noklikšķiniet uz tālāk esošās saites: [Oculus Quest Basics](#)

1. Kad Oculus ieslēdzas, pēc dažām sekundēm jums vajadzētu redzēt savas apkārtnes melnbalto versiju. Satveriet abas tālvadības pultis.
2. Parādīsies panelis ar norādēm, kā, izmantojot tālvadības pultis, iezīmēt drošības robežas. Pēc robežu izveides ap jums parādīsies zils žogs, kas attēlos jūsu spēlējamās zonas robežas.
3. Pēc tam jūs tiksiet novirzīts uz Oculus Quest galveno izvēlni. Izvēlnē varat izvēlēties jebko, ar rādītājpirkstu noklikšķinot uz triggerpogas. Tā atrodas jebkuras tālvadības pults aizmugurē.



Interneta savienojums

Lai izmantotu un piekļūtu lielākajai daļai funkciju un satura, ierīcei *Oculus Quest* ir jābūt savienotai ar Wi-Fi tīklu.

1. Izvelnē noklikšķiniet uz "Settings".
2. Noklikšķiniet uz "Wi-Fi".
3. Izvēlieties Wi-Fi, ar kuru vēlaties izveidot savienojumu, un iestatiet to.
4. Ievadiet paroli un noklikšķiniet uz izveidot savienojumu.

Aplikācijas uzstādīšana

Lai uzstādītu aplikāciju jums ir nepieciešams:

- Uzlādēts Oculus Quest komplekts (*Oculus Quest* brilles, 2 tālvadības pultis, *Oculus Link* kabelis), kurš ir sasaistīts ar viedtālruni.

[How to Connect & Pair Oculus Quest 2](#)

Ja jums rodas grūtības sasaistīt jūsu ierīces pārliecinieties:

- vai jūsu viedtālrunī ir jaunākā “*Meta Quest*” aplikācija
- vai esat devis atļauju aplikācijai piekļūt jūsu lokācijai un vai tā viedtālrunī ir ieslēgta
- vai viedtālrunī ir ieslēgts *bluetooth*
- vai abām ierīcēm sakrīt *wi-fi* avots
- vai brilles ir pilnībā uzlādētas

Lai veiksmīgi instalētu šo pieredzi, ierīcēm ir jābūt saistītām ar galveno lietotāju.

Galvenais lietotājs ir pirmais konts ar kuru ir aktivizētas brilles.

- Desktopa aplikācija *SideQuest* (Skatīt *Advanced Installer*)

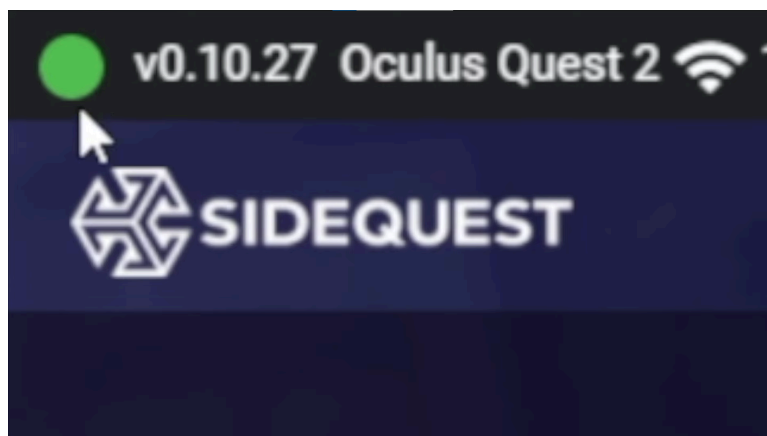
<https://sidequestvr.com/setup-howto>

- Fails 20.02.2023.apk

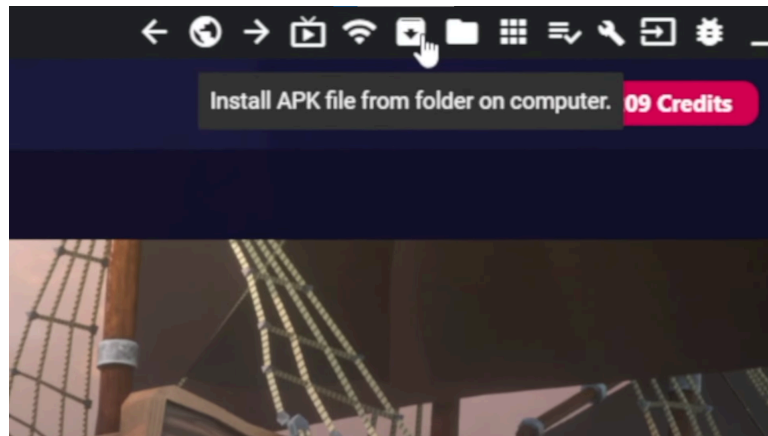
https://drive.google.com/file/d/1s9IP4-CwHdfBXisaqHRvEKS4QKH23fgv/view?usp=share_link

Video pamācību faila instalēšanai skatīt: [How to Install APK Files on the Quest](#)

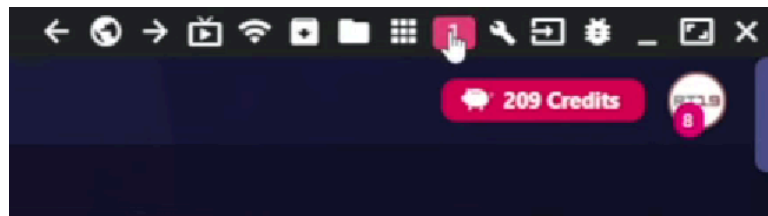
1. Savienojiet Oculus Quest ar datoru izmantojot kabeli, kam abos galos ir C tipa izvades.
2. Datorā atveriet SideQuest programmu.
3. Ja loga kreisā, augšējā stūrī redzat zaļu aplīti, tad jūsu ierīces ir veiksmīgi savienotas.



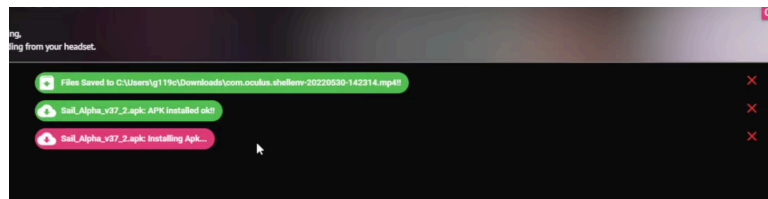
4. Loga labajā, augšējā stūrī spiediet pogu “Install APK file from folder on computer”



5. Atvērsies jauns logs, kurā jums jāatrod nepieciešamais fails. Atveriet to.
6. Lai pārliecinātos par ielādes progresu, spiediet "Task" pogu, kura tiks apzīmēta ar ciparu.



7. Ar sarkanu tiek apzīmēts fails, kurš tiek apstrādāts, ar zaļu - fails, kurš ir beidzis darbu. Un Oranžā krāsa liecina, ka radusies kļūda.




Pieredzes lietošanas pamācība

1. Pieredzei nav nepieciešams liels spēljamības laukums.
2. Brillēs ir svarīgi noregulēt skaņu pietiekamā skaļumā.
3. Gadījumā ja vienlaicīgi ir vairāki lietotāji vienā telpā, vienam cilvēkam izvēlaties laukumu kurā viņš brīvi varēs kustēties nesaskaroties ar citiem.
4. Pieredze tiek kontrolēta izmantojot labo tālvadības pulti un tās triggerpogu.
5. Pieredzes sākumā lietotājs norāda savu dzimumu un vārdu.
6. Lietotāja uzdevums ir aktivizēt ar dzelteni krāsu apzīmētos objektus, klausīties stāstu un izdarīt izvēles.

Papildus instrukcija

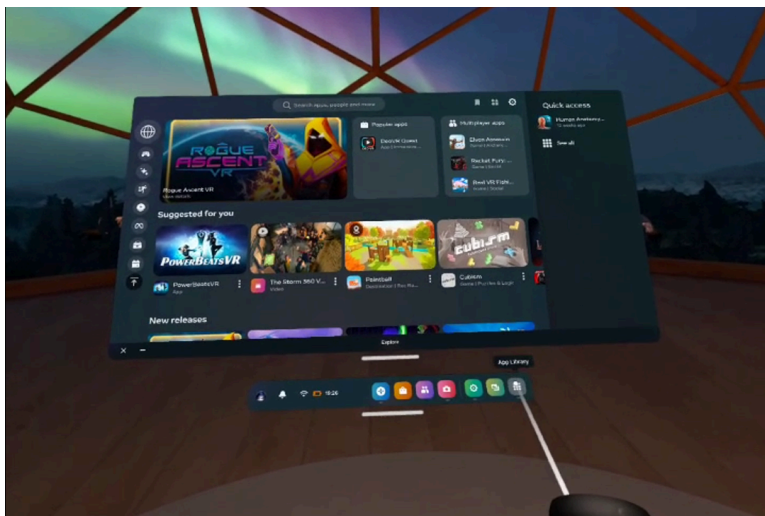
Lai paātrinātu pieredzi, iespējams pārlekt aktivizētu audio. Reizē spiežot pogas A+B.

Lai restartētu pieredzi reizē jāspiež pogas A+labā triggerpoga.

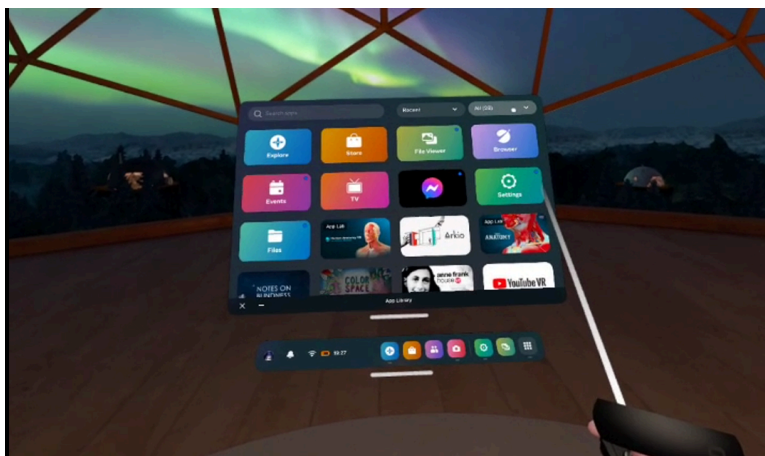
Lai izietu no pieredzes, ar īkšķi jāspiež uz labās tālvadības pults atrodamais  simbols un jāseko norādēm.

Aplikācijas palaišana

1. Lai palaistu aplikāciju, spiediet uz “App Library”.



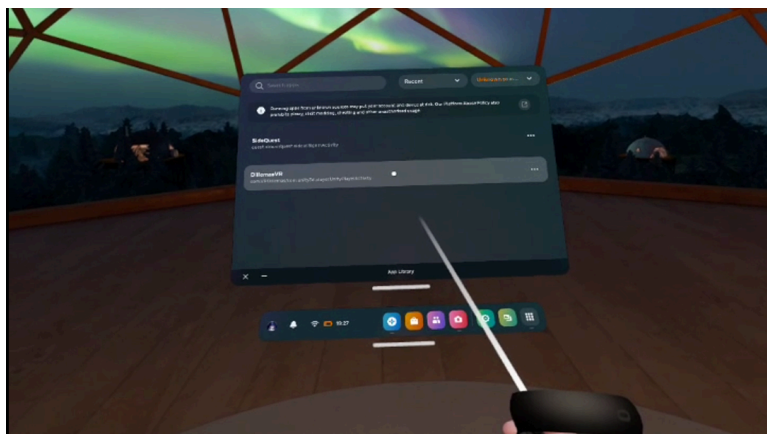
2. Paneļa labajā augšējā stūrī atrodas izvēlnes saraksts ar uzrakstu “All”.



3. Saraksta apakšā izvēlies un spied “Unknown sources”



4. Sarakstā izvēlies aplikāciju “DilemmasVR”



Datu izgūšana

(Šī funkcionalitāte ir aktīva un tiek uzturēta TIKAI risinājuma testēšanas laikā)

Kad lietotājs ir izdarījis pēdējo uzdevumu un piespiedis pogu “Gatavs”, tad rezultāti tiek automātiski nosūtīti uz datubāzi un ir trodami saraksta beigās:

<https://docs.google.com/spreadsheets/d/1C8YNkDBwwdO1JxuW9y8nmz-YgWwANqBeTrjA6iLsqg/edit#gid=0>

Ja dati nav saņemti, jāpārlicinās vai brilles ir pievienotas wi-fi tīklam.